

## KOMUNIKAT O ZAGROŻENIU UPRAW ROŚLIN

Województwo: Opole

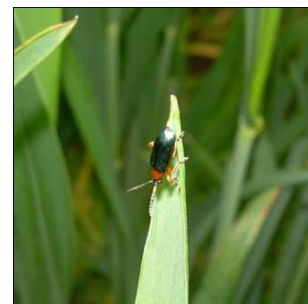
Powiat: Namysłów

Agrofag: Skrzypionki

Roślina: Pszenica ozima i jara

Data publikacji komunikatu: 28.05.2019 r.

Na plantacjach pszenicy ozimej stwierdzono występowanie skrzypionek.



Decyzję o sposobie i terminie zwalczania skrzypionek należy podjąć po przeprowadzeniu obserwacji.

Na plantacjach pszenicy ozimej występują 2 gatunki skrzypionek: skrzypionka zbożowa i skrzypionka błękitek. Chrząszcze skrzypionek zimują w ściółce, darni lub między korzeniami. Wiosną, gdy temperatura przekracza 10°C przelatują na rośliny żywicielskie. Jaja składane są od połowy maja do połowy czerwca. Po upływie około 2 tygodni wylęgają się larwy. Szkody na plantacjach powodują zarówno chrząszcze jak i larwy (wyjadanie tkanki miększowej liści). Żerowanie w sprzyjających warunkach rozpoczyna się w II dekadzie kwietnia. Rozwojowi tych szkodników sprzyja ciepła pogoda w okresie wiosny.

Zabiegi zwalczające przeprowadza się:

- w przypadku przekroczenia progu ekonomicznej szkodliwości, tj. stwierdzenia 1-2 larw na 1 źdźbło lub
- w przypadku stwierdzenia na plantacji masowego wylęgu larw (obserwujemy wówczas larwy obu gatunków)

### Środki ochrony roślin:

Dostęp do informacji o środkach ochrony roślin dopuszczonych do obrotu i stosowania przez Ministra Rolnictwa i Rozwoju Wsi:

- Wyszukiwarka dająca możliwość łatwego uzyskania informacji o zalecanych śor w danych uprawach, na danego agrofaga: <http://www.minrol.gov.pl/pol/Informacje-branżowe/Wyszukiwarka-srodkow-ochrony-roslin> ,
- Etykiety stosowania śor dopuszczonych do obrotu i stosowania zezwoleniem Ministra Rolnictwa i Rozwoju Wsi: <http://www.bip.minrol.gov.pl/DesktopDefault.aspx?TabOrgId=648&LangId=0>

### Uwagi:

Z dniem 1 stycznia 2014 r. wszedł w życie obowiązek stosowania zasad integrowanej ochrony roślin przez wszystkich profesjonalnych użytkowników środków ochrony roślin. Szczegóły na stronie:

<https://www.gov.pl/web/rolnictwo/integrowana-ochrona-roslin>

### Zgodnie z ustawą o środkach ochrony roślin:

- 1) Środki ochrony roślin mogą być stosowane jeżeli zostały dopuszczone do obrotu i stosowania.
- 2) Środki ochrony roślin należy stosować w taki sposób, aby nie stwarzać zagrożenia dla zdrowia ludzi, zwierząt oraz dla środowiska, w tym przeciwdziałać zniesieniu środków ochrony roślin na obszary i obiekty niebędące celem zabiegu z zastosowaniem tych środków oraz planować stosowanie środków ochrony roślin z uwzględnieniem okresu, w którym ludzie będą przebywać na obszarze objętym zabiegiem.
- 3) Środki ochrony roślin stosuje się, zgodnie z zasadami integrowanej ochrony roślin, sprzętem sprawnym technicznie i skalibrowanym.
- 4) Zabiegi z zastosowaniem środków ochrony roślin przeznaczonych dla użytkowników profesjonalnych mogą być wykonywane przez osoby przeszkolone, zgodnie z art. 41 ww. ustawy.
- 5) Profesjonalni użytkownicy środków ochrony roślin są zobowiązani do prowadzenia dokumentacji dotyczącej stosowanych przez nich środków ochrony roślin i przechowywania jej przez co najmniej 3 lata.

