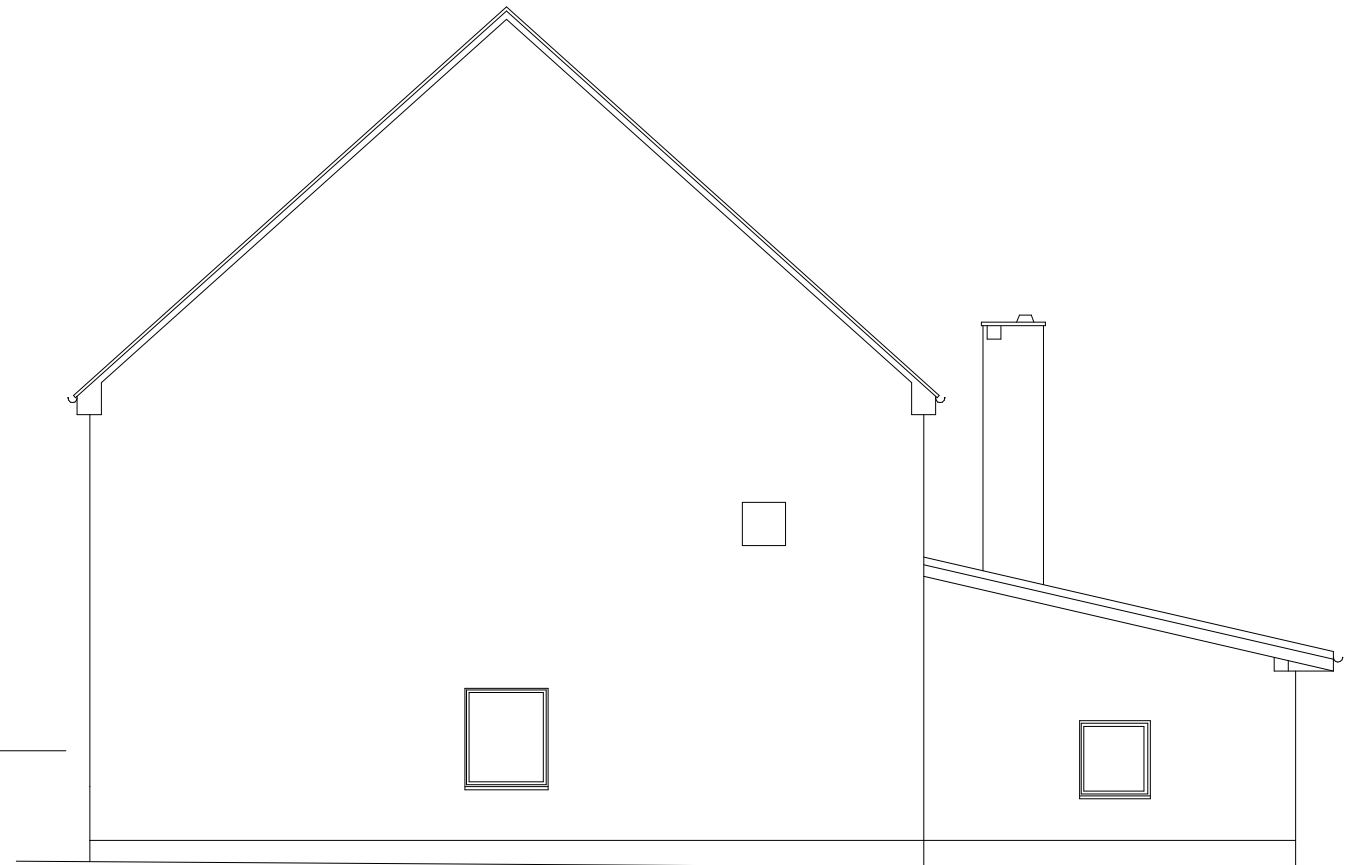
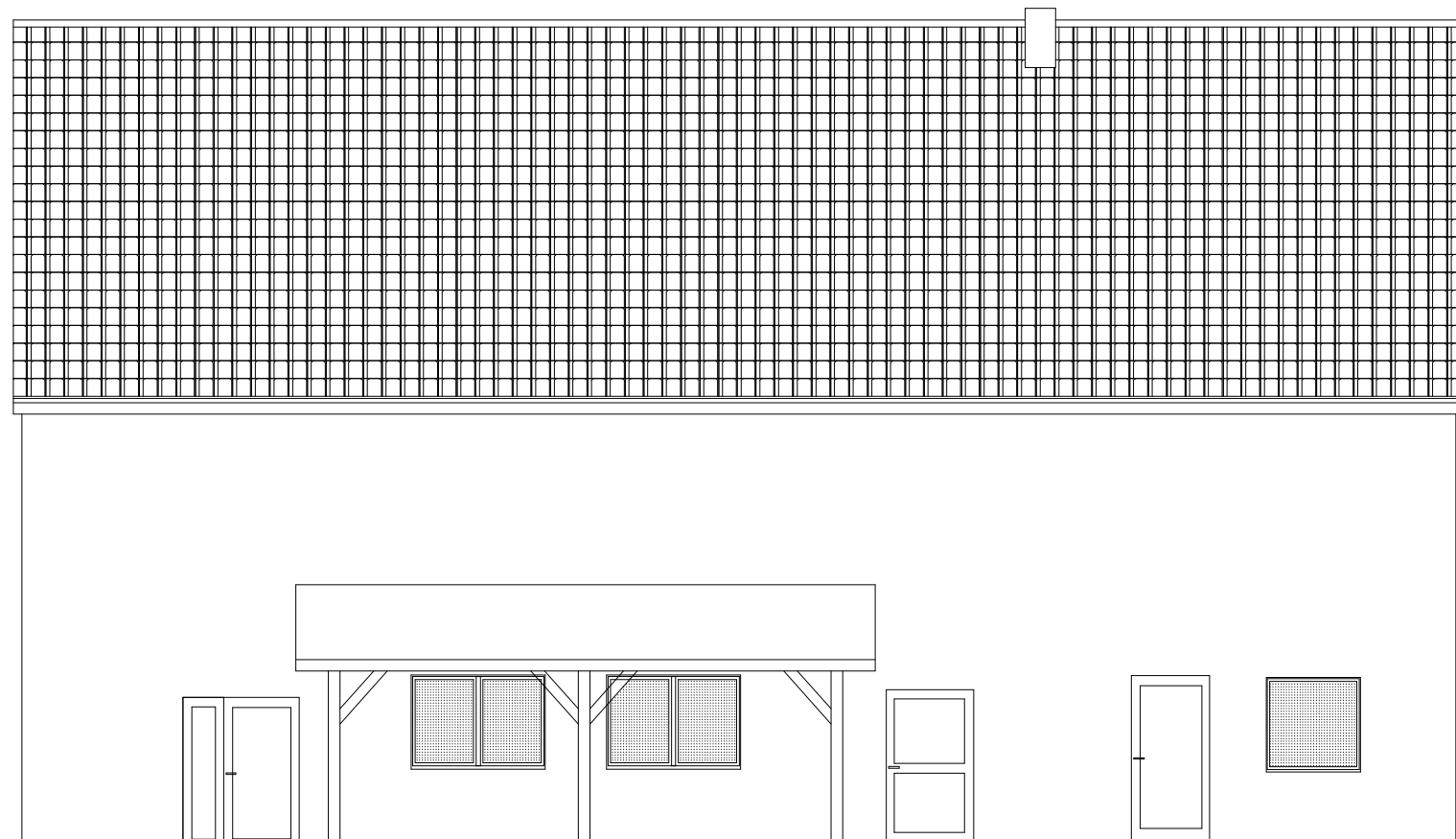


ELEWACJA PÓŁNOCNA



ELEWACJA WSCHODNIA



ELEWACJA POŁUDNIOWA

Pracownia Projektowa "Archi-S" Stefan Zdździł 45-920 Opole, ul. Wolności 22 tel. 880 586 279		
OBIEKT: BUDYNEK ŚWIETLICY WIEJSKIEJ TEMAT OPRACOWANIA: ROZBUDOWA BUDYNKU ŚWIETLICY WIEJSKIEJ O CZĘŚĆ Z POMIĘSZCZENIAMI IZBY RYBACKIEJ WRAZ Z NIEZBĘDNĄ INFRASTRUKTURĄ TECHNICZNĄ		
LOKALIZACJA: 46-112 Miejsce, ul. Parkowa działka nr 416,421 k.m. 3 obręb Miejsce		
INWESTOR: Gmina Świerczów 46-112 Świerczów ul. Brzeska 48		
PROJEKTANT: mgr inż. arch. Stefan Zdździł upr.nr 10/OPOKK/2011 w specjalności architektonicznej do projektowania bez ograniczeń	PODPIS: 	
SPRAWDZAJĄCY: mgr inż. arch. Łukasz Kochanek upr.nr 12/OPOKK/2016 w specjalności architektonicznej do projektowania bez ograniczeń		
ETAP PROJEKTU: PROJEKT BUDOWLANY		
NAZWA RYS: ELEWACJE inwentaryzacja		
BRANŻA: ARCHITEKTURA	NR RYS: 10	SKALA: 1:100

wziesień 2017