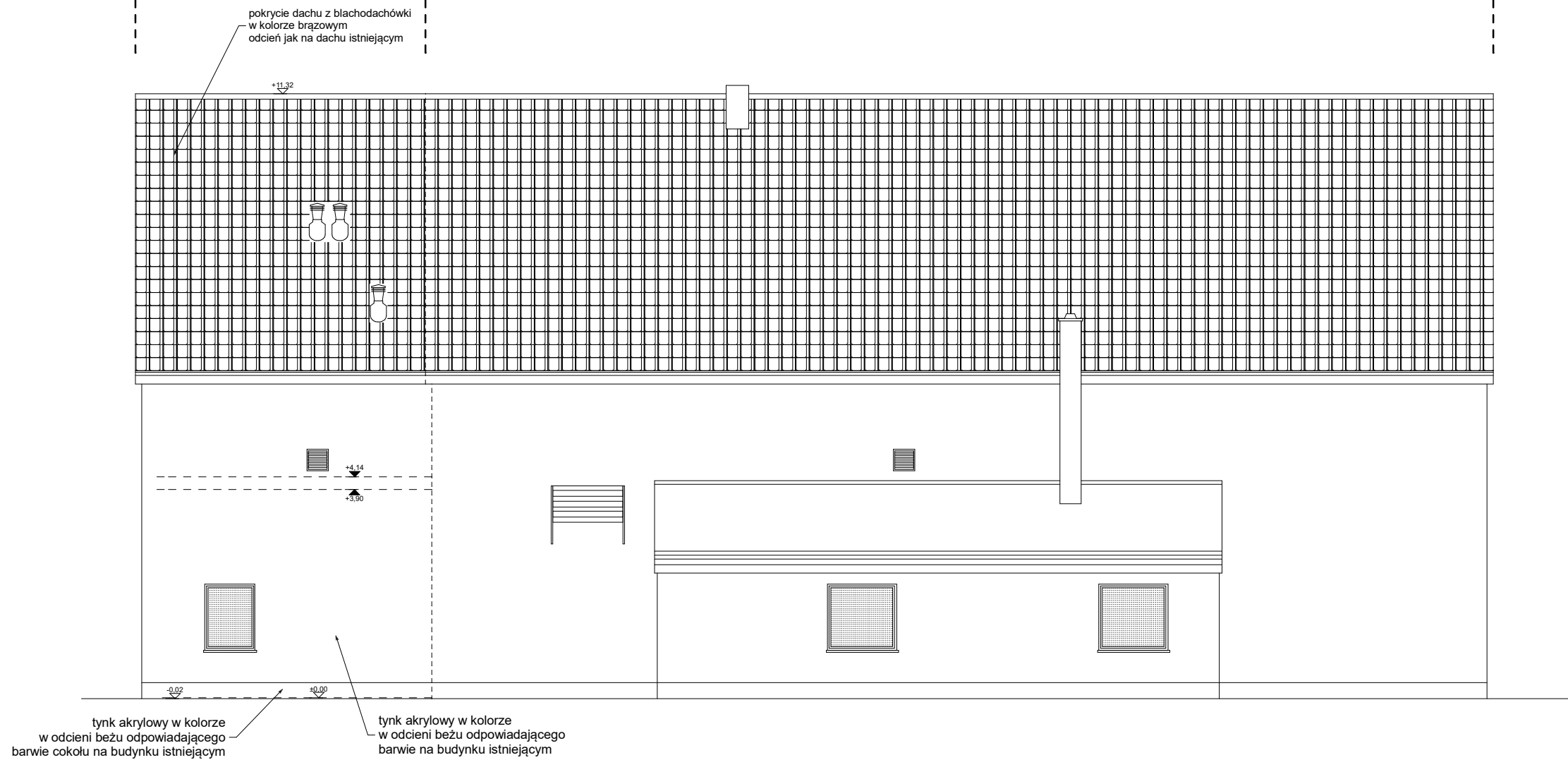


część  
projektowana

część  
istniejąca



## ELEWACJA PÓŁNOCNA

		Pracownia Projektowa "Archi-S" Stefan Zdżuj 45-920 Opole, ul. Wolności 22 tel. 880 586 279
<b>OBIEKT:</b> BUDYNEK ŚWIETLICY WIEJSKIEJ <b>TEMAT OPRACOWANIA:</b> ROZBUDOWA BUDYNKU ŚWIETLICY WIEJSKIEJ O CZĘŚĆ Z POMIESZCZENIAMI IZBY RYBACKIEJ WRAZ Z NIEZBĘDĄ INFRASTRUKTURĄ TECHNICZNĄ <b>LOKALIZACJA:</b> 46-112 Miejsce, ul. Parkowa działka nr 416, 421 k.m. 3 obręb Miejsce <b>INWESTOR:</b> Gmina Świerczów 46-112 Świerczów ul. Brzeska 48 <b>PROJEKTANT:</b> mgr inż. arch. Stefan Zdżuj upr. nr 10/OP/OKK/2011 w specjalności architektonicznej do projektowania bez ograniczeń <b>SPRAWDZAJĄCY:</b> mgr inż. arch. Łukasz Kochanek upr. nr 12/OP/OKK/2016 w specjalności architektonicznej do projektowania bez ograniczeń <b>ETAP PROJEKTU:</b> PROJEKT BUDOWLANY <b>NAZWA RYS:</b> <b>ELEWACJA PÓŁNOCNA</b> <b>BRANŻA:</b> ARCHITEKTURA <b>NR RYS:</b> 08 <b>SKALA:</b> 1:100		
<b>PODPIS:</b>		wrzesień 2017