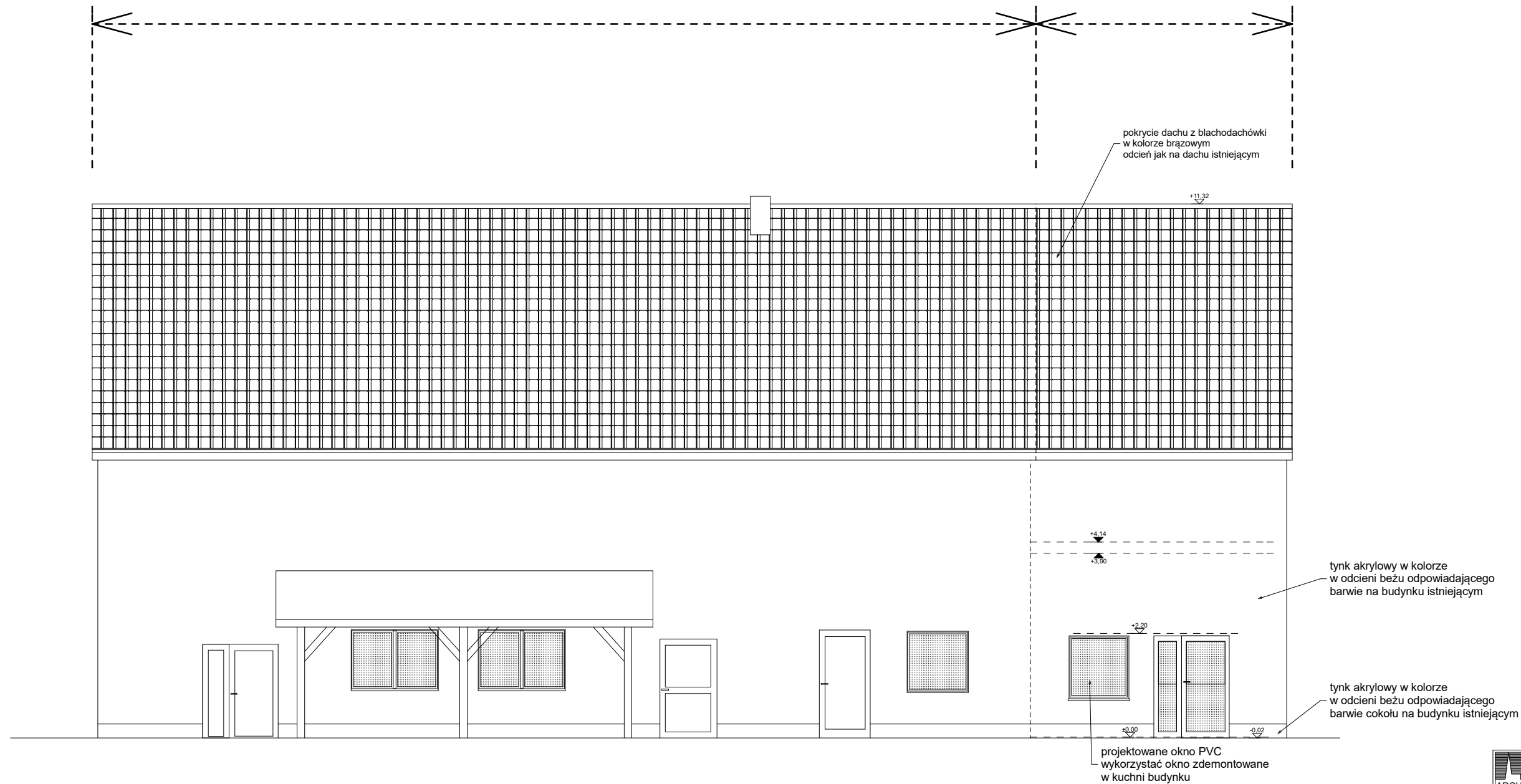


część  
istniejąca

część  
projektowana



## ELEWACJA POŁUDNIOWA

	Pracownia Projektowa "Archi-S" Stefan Zdziej 45-920 Opole, ul. Wolności 22 tel. 880 586 279	
<b>OBIEKT:</b> BUDYNEK ŚWIETLICY WIEJSKIEJ		
<b>TEMAT OPRACOWANIA:</b> ROZBUDOWA BUDYNKU ŚWIETLICY WIEJSKIEJ O CZĘŚĆ Z POMIĘSZCZENIAMI IZBY RYBACKIEJ WRAZ Z NIEZBĘDNĄ INFRASTRUKTURĄ TECHNICZNĄ		
<b>LOKALIZACJA:</b> 46-112 Miejsce, ul. Parkowa działka nr 416.421 k.m. 3 obręb Miejsce		
<b>INWESTOR</b> Gmina Świerczów 46-112 Świerczów ul. Brzeska 48		
<b>PROJEKTANT:</b> mgr inż. arch. Stefan Zdziej upr. nr 10/OPOKK/2011 w specjalności architektonicznej do projektowania bez ograniczeń	<b>PODPIS:</b>	
<b>SPRAWDZAJĄCY:</b> mgr inż. arch. Łukasz Kochanek upr. nr 12/OPOKK/2016 w specjalności architektonicznej do projektowania bez ograniczeń		
<b>ETAP PROJEKTU:</b> PROJEKT BUDOWLANY		
<b>NAZWA RYS:</b> <b>ELEWACJA POŁUDNIOWA</b>		
<b>BRANŻA:</b> ARCHITEKTURA	<b>NR RYS:</b> 06	<b>SKALA:</b> 1:100

wrzesień 2017